



VEILIGHEIDSHUIS WEST VELUWE VALLEI EN REGIO ARNHEM
INFORMATIE VOOR PARTNERS

SAMEN VOOR PERSPECTIEF

SAMEN VOOR PERSPECTIEF

WAAROM EEN VEILIGHEIDSHUIS?

We geloven erin dat we samen, met een combinatie van straf en zorg, sommige mensen in onze samenleving het “beste” perspectief kunnen bieden.

HOE DRAAGT HET VEILIGHEIDSHUIS HIERAAN BIJ?

Het Veiligheidshuis is een netwerksamenwerking tussen straf- en zorgpartners en gemeenten. Daarin komen zij tot een ketenoverstijgende persoonsgerichte aanpak van complexe problematiek.

Deze aanpak is er op gericht om de persoon het best mogelijke perspectief te bieden en criminaliteit, recidive en maatschappelijke uitval te voorkomen en te verminderen. Tegelijkertijd bestrijden we zo ernstige overlast en criminaliteit en dragen we bij aan de veiligheid(sbeleving).

Wanneer reguliere inzet van partners binnen de eigen keten (zorg of straf) niet meer werkt zoeken de ketenpartners (bij voorkeur) in een vroeg stadium - of vanuit preventief oogpunt - de samenwerking. Dit om complexe problematiek zoveel mogelijk te beperken of zelfs voor te zijn.

WAT DOET HET VEILIGHEIDSHUIS?

Alle partners kunnen een probleem rond een persoon, (gezins)systeem of gebied inbrengen in het Veiligheidshuis. Dit kan in de vorm van een adviesvraag of als aanmelding voor een overleg, met een aanmeldformulier. Er komt een Multi Disciplinair Overleg (MDO) als de casuïstiek passend is voor het Veiligheidshuis. Hieraan nemen alle belanghebbende lokale en regionale ketenpartners deel. Maatwerk is het sleutelwoord: die partners aan tafel die nodig zijn voor een optimaal resultaat.

De partners in het overleg wisselen relevante persoons- en of systeemgerichte informatie uit op alle leefgebieden en analyseren de problematiek. Ze gaan niet ná elkaar, maar tegelijkertijd en in samenhang met een persoon en zijn systeem aan de slag. Op basis daarvan wordt gewerkt aan een gezamenlijk plan. Dit maakt de aanpak effectiever en efficiënter.

Het plan van aanpak is een maatwerkcombinatie uit het repertoire van repressie, bestuurlijke interventies en zorg. Vastgelegd wordt wie, wat, wanneer gaat doen en welke monitoring nodig is. Door deze interventies op elkaar af te stemmen, versterken ze elkaar. Zo kan de strafrechtelijke aanpak dienen als stok achter de deur voor zorg- en hulpverlening. Op haar beurt kan de zorg- en hulpverlening een effectieve aanvulling zijn op de strafrechtelijke aanpak.

AANSLUITING LOKALE SOCIALE DOMEIN

Het Veiligheidshuis vormt, voor de complexere problematiek met een veiligheidscomponent, een verlengstuk van het lokale sociale domein. Daarom worden ook de principes van onder meer eigen kracht en inzet van het netwerk meegenomen in het plan van aanpak.

De persoon is geen deelnemer aan een Multi Disciplinair Overleg. In de toekomst, in die casuïstiek waar dit mogelijk is, is dit wel het streven.

Veelal zal de regie over de dagelijkse ondersteuning van een persoon of gezin, de casusregie, liggen bij het lokale team. Deze casusregisseur sluit dus ook aan bij het Multi Disciplinair Overleg, zodat het principe één gezin, één plan en één regisseur overeind blijft.

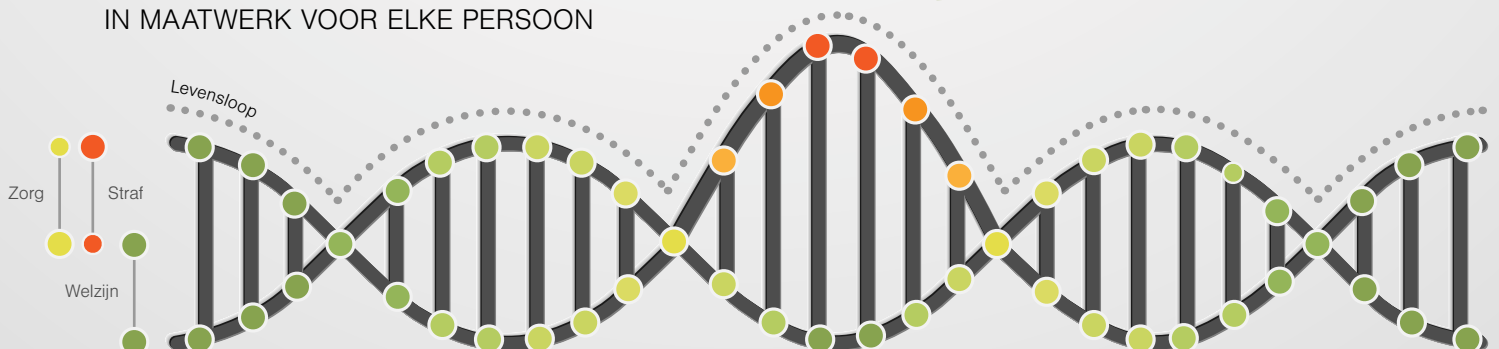
Waar het lokale team de casusregie niet heeft, zal het Multi Disciplinair Overleg bepalen wie de hulp coördineert en de casusregie krijgt.

VERBINDING VEILIGHEIDSHUIS MET HET LOKALE SOCIALE DOMEIN

IN STRUCTUUR

	NULDELIJN	LOKAAL TEAM	LOKAAL ZORGNETWERK	REGIONAAL VEILIGHEIDSHUIS
Reikwijdte	Welzijn	Zorg	Zorg en overlast	Zorg, Overlast en Straf
Kader	Zelfredzaamheid	Vrijwillig	Drang (en dwang)	Dwang (en drang)
Uitgangspunt	Collectief	Vraag centraal	Probleem centraal	Maatschappelijk risico centraal (impact)
Doelstelling	Welzijn	Welzijn en participatie	Leefbaarheid	Veiligheid
Aanpak	Eigen kracht	Zelfregie gericht op individu en netwerk	Op systeem	Op persoon, systeem en groep
Regie	Eigen kracht	Casusregie	Casusregie en procesregie	Casusregie lokaal en procesregie

IN MAATWERK VOOR ELKE PERSOON





ROL MEDEWERKERS VEILIGHEIDSHUIS

Het Veiligheidshuis faciliteert de samenwerking tussen professionals van meerdere organisaties.

De procesregisseur van het Veiligheidshuis is organisator van het Multi Disciplinair Overleg. Hij zorgt ervoor dat er een gezamenlijk plan van aanpak komt, stemt alle interventies van de verschillende instanties op elkaar af en houdt in de gaten dat iedereen zich aan de afspraken houdt. De procesregisseur bewaakt kortom het proces.

De informatiecoördinator van het Veiligheidshuis ondersteunt de procesregisseur en verzamelt en bewaakt de informatie. Tevens zorgt een informatiecoördinator voor het vastleggen van de afspraken die het plan van aanpak vormen.

De medewerkers van het Veiligheidshuis adviseren ook samenwerkende partners en bestuurders over lokale (veiligheids)problematiek.

WIJZE VAN INFORMATIE- UITWISSELING

In het samenwerkingsconvenant van het netwerk Veiligheidshuis is vastgelegd dat de partners informatie mogen uitwisselen op persoonsniveau. Dit gebeurt volgens de principes van doelmatigheid, subsidiariteit en proportionaliteit.

WELKE CASUÏSTIEK IN HET VEILIGHEIDSHUIS?

Het is belangrijk om goed te bepalen welke personen en casuïstiek wél en welke niet in het Veiligheidshuis besproken worden. Het onderscheidend vermogen en de meerwaarde van het Veiligheidshuis is groter wanneer de capaciteit van partners binnen het Veiligheidshuis wordt besteed aan die casuïstiek die het verdient. Een casus kan besproken worden in het Veiligheidshuis wanneer deze voldoet aan de volgende criteria:

- Samenwerking tussen meerdere ketens (minimaal dwang en drang) is nodig om tot een effectieve aanpak te komen; het is in de reguliere samenwerking tussen partners binnen één keten niet mogelijk om deze problematiek effectief aan te pakken;

en

- er is sprake van meerdere problemen die kunnen leiden tot crimineel en/of overlastgevend gedrag of verder afglijden;

of

- de problematiek wordt beïnvloed door en heeft impact op het (gezins)systeem en/of de directe sociale omgeving (of wordt verwacht dat te gaan hebben);

of

- er is sprake van (ernstige) gebiedsgebonden veiligheidsproblematiek.

NETWERK SAMENWERKING

ORGANISATIE

In Gelderland Midden zijn er twee Veiligheidshuizen, die organisatorisch sterk met elkaar verbonden zijn. Het Veiligheidshuis West Veluwe Vallei werkt voor de gemeenten Barneveld, Ede, Nijkerk, Renkum, Scherpenzeel en Wageningen. Het Veiligheidshuis Regio Arnhem voor de gemeenten Arnhem, Doesburg, Duiven, Lingewaard, Overbetuwe, Rheden, Rijnwaarden, Rozendaal, Westervoort en Zevenaar.

Het Veiligheidshuis is een netwerksamenwerking. De primaire partners van beide Veiligheidshuizen zijn: alle gemeenten in de regio, Openbaar Ministerie, Politie, Dienst Justitiële Inrichtingen, Raad voor de Kinderbescherming, Jeugdbescherming, William Schrikker Groep, Reclassering Nederland, Iriszorg, Leger des Heils, Moviera, Veilig Thuis en HALT.

In de flexibele schil van secundaire partners zijn onder meer vertegenwoordigd: woningbouwverenigingen, zorgaanbieders en organisaties voor welzijns- en maatschappelijk werk.

De vaste kern van de twee Veiligheidshuizen bestaat uit één ketenmanager, twee locatiemanagers (West Veluwe Vallei en Regio Arnhem), procesregisseurs, (senior) informatiecoördinatoren en een administratief ondersteuner. Deze medewerkers faciliteren het proces van samenwerking en richten zich onder meer op het dagelijks management, op procesregie en op informatiecoördinatie.



STURING EN REGIE

Het Veiligheidshuis is een netwerksamenwerking. Dit betekent dat alle partners hun eigen (wettelijke) verantwoordelijkheden behouden.

Op casusniveau worden in het Multi Disciplinair Overleg heldere afspraken gemaakt over de wijze van samenwerking.

Op regionaal niveau zijn de kaders van de samenwerking vastgelegd in een convenant. De regie op de samenwerking in het Veiligheidshuis ligt in deze regio bij de gemeenten Ede en Arnhem.

De burgemeesters van beide gemeenten zijn de voorzitters van de twee stuurgroepen, waarin de primaire partners vertegenwoordigd zijn. Deze stuurgroepen bepalen de strategische agenda en geven sturing aan de processen in het Veiligheidshuis.

Daarnaast zijn de primaire partners vertegenwoordigd in een kerngroep op tactisch niveau.



SCHEMATISCHE WEERGAVE

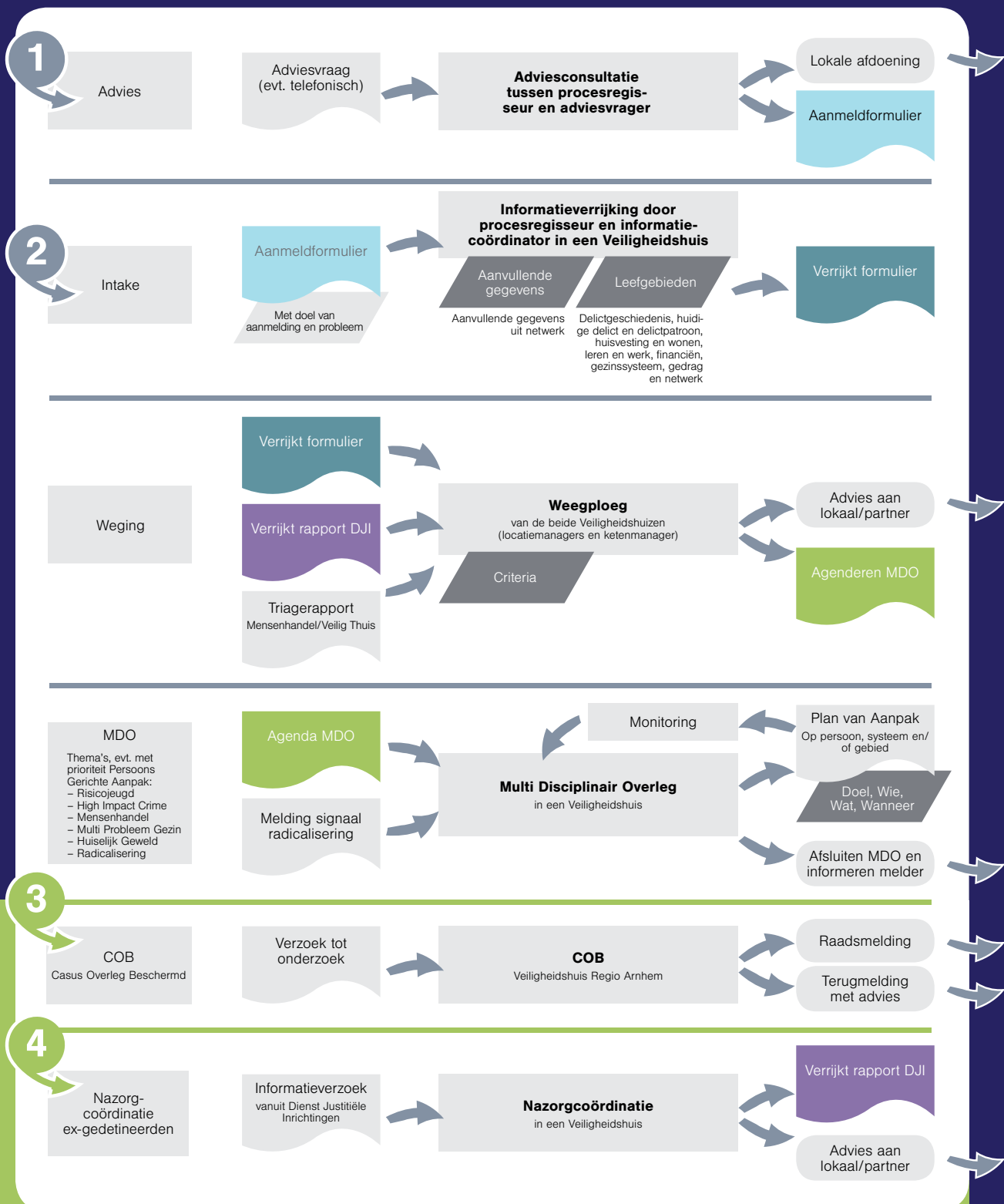
WERKWIJZE VEILIGHEIDSHUIZEN WEST VELUWE VALLEI EN REGIO ARNHEM

PROCESVORM

INPUT

PROCES EN TRAJECTKEUZE

OUTPUT



PROCESVORMEN ALGEMEEN

OVERIGE PROCESVORMEN

SAMEN VOOR PERSPECTIEF

CONTACT, AANMELDING EN ADVIES

Veiligheidshuis West Veluwe Vallei

Raadhuisstraat 117 (gebouw De Vleugel)

6711 DS Ede

0318-680112

veiligheidshuiswv@ede.nl

Veiligheidshuis Regio Arnhem

Eusebiusbuitensingel 53 (Stadskantoor Gemeente Arnhem)

6828 HZ Arnhem

026-3774444

veiligheidshuis-regioarnhem@arnhem.nl

